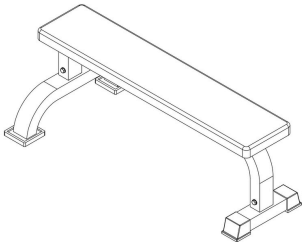
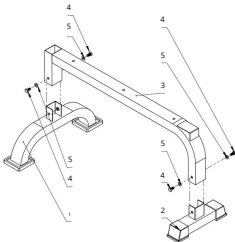


BANCO PLANO



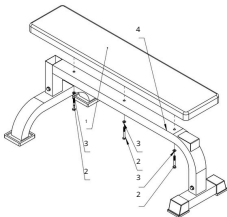
DIBUJO



1. Fije la pieza n.º 1 del MARCO DEL PIE DELANTERO a la pieza n.º 3 del MARCO PRINCIPAL usando 2 PERNOS HEXAGONALES n.º 4 M10*20 y 2 ARANDELAS n.º 5 10.
2. Fije la pieza n.º 2 del MARCO DEL PIE DELANTERO a la pieza n.º 3 del MARCO PRINCIPAL usando 2 PERNOS HEXAGONALES n.º 4 M10*20 y 2 ARANDELAS n.º 5 10.

LISTA DE PIEZAS		
NÚMERO	DESCRIPCIÓN	CANTIDAD
1	MARCO DEL PIE DELANTERO	1
2	MARCO DEL PIE TRASERO	1
3	MARCO PRINCIPAL	1
4	Perno hexagonal M 10*20	4
5	ARANDELA Ø	4

DIBUJO



Fije la pieza n.º 1 ALMOHADILLA a la pieza n.º 4 MARCO PRINCIPAL utilizando 3 PERNOS HEXAGONALES M8x65, correspondientes a la pieza n.º 2, y 3 ARANDELAS, que son la pieza n.º 3.

LISTA DE PIEZAS		
NÚMERO	DESCRIPCIÓN	CANTIDAD
1	ALMOHADILLA	1
2	Perno Hexagonal M8x65	3
3	ARANDELA 8	3
4	MARCO PRINCIPAL	1